



04

Example

石井様邸

簡単リフォームで
あたたかい



バリアフリーはそのまま 床材一体型の床暖房パネルでスピード施工

わずか3日の工期で 忙しくてもノーストレス

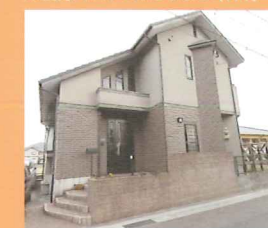
憧れの床暖房、でも、工事が大がかりになって時間をとられるようでは、忙しい自分たちには無理……そんな共働き家庭の心配を解消したのは、既存の床の上に敷くタイプの床暖房パネル「はるびより」(床材一体型)の採用でした。20畳と大きなLDKの施工も、木曜日に始まって土曜日には完了というスピーディさ。設置エリアを2つに分けたため、朝はダイニングのみ、夜はLDK全体と、経済的な使い方も可能。オン・オフのタイマーも駆使して、上手に節約しながらも快適な床暖房ライフが実現しました。

福岡県飯塚市
石井様邸

納入機種

ホットエコフロア

ヒートポンプ式温水床暖房
(床暖房専用タイプ)
TMUS6JFV
床暖房パネル：はるびより(床材一体型)



設置/リフォーム
家族/ご夫婦
熱源/電気、LPガス
工事/田辺木材店

工事の流れ

- 1日目
床暖房パネル敷設・
床下配管工事
- ↓
- 3日目
室外ユニット設置工事・
完成・引渡し



Request

石井様からのリクエスト



相談
1

仮住まいが必要なほどの
大がかりな工事は避けたい。

床の貼り替えとなると、大がかりな工事が
必要なのはと心配です。夫婦共働きで、
2人とも土日しか休むことができないので、
工事中の仮住まいが必要になると、その準備
だけでも大変。絶対に避けたいです。



相談
2

メンテナンスに手間が
かからないかと心配です。

設置するのはよいのですが、心配なのは
メンテナンス。たとえば、温水の通るパイ
プが折れたり、温水用の水が減った場合
など、その都度大がかりな修繕が必要に
なるのでしょうか。



相談
3

LDKは20畳。電気代も
かなりの額になるのでは？

現在の冬の光熱費は、1ヵ月あたり電気代が
8000円、灯油代が5000円程度ですが、
20畳のLDK全体に床暖房を設置すると
なると、月々の電気代がかなりのものになる
のではと心配です。



Advice

工事担当者からの アドバイス

田辺木材店
田辺氏

お忙しい石井様には、工期を短縮で
きる床材一体型の床暖房パネルが
おすすめ。設置エリアを2つに分け
れば、必要な部分だけ暖められて経
済的です。

※「ホットエコフロア」を寒冷地でご使用の場合
年最低気温が-10℃を下回る地域や、昼間も0℃以下の気温が数日続く地域、
凍結が頻繁に起こるような地域は指定不凍液を使用してください。
不凍液は約5年に一度交換が必要です。



1への回答

床材一体型なら短期で完成。

床材が一体化した床暖房パネル「はるび
より」は、現在の床の上に貼るだけなので
短期間で施工可能。家具は移動しながら
進めるので仮住まいも不要です。



2への回答

修理やメンテナンスも簡単です。

床の破損や配管パイプの不具合など万
一の時でも、ユニット部分の交換だけで
OKです。水補給は通常使用で約5年間不
要ですが、必要な場合はご自身で水道水
(※)の補給が可能です。



3への回答

節約を実現する機能があります。

設置エリアを2つに分け、必要な範囲だけ
を暖めるなど、効率よくお使いいただけ
ます。オール電化にすればさらなる節約も可
能。詳しくは電力会社にご相談ください。

詳しくはサイトへ [床暖房レポート ダイキン](#) [検索](#)